



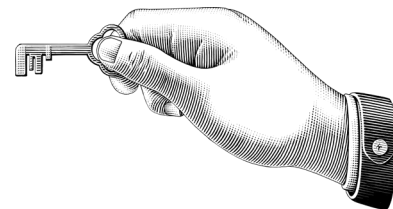
Vers une nouvelle MF'ère

Projet d'association 2021-2026

MFR
CULTIVONS LES RÉUSSITES
La Capelle



Introduction



La Maison Familiale Rurale de La Capelle va rentrer dans une «nouvelle ère» : l'ère du numérique, l'ère du partenariat, l'ère de la qualité, l'ère de la protection de l'environnement. C'est dans ce sens que le nouveau projet d'association a été pensé. En tenant compte des enjeux de demain, ce projet se veut éco-responsable, innovant, ancré sur le territoire, acteur du développement durable, et propose aux apprenants une pédagogie innovante.

MFR
CULTIVONS LES RÉUSSITES
La Capelle



Sommaire

- Mots du Président et de la Directrice
- L'histoire de la MFR de La Capelle
- Notre ADN : les valeurs MFR
- Nos espaces et infrastructures
- Nos formations, vos réussites
- Le Conseil d'Administration et les commissions
- L'équipe
- Le bilan du projet d'association 2015/2020
- Le nouveau projet d'association 2021/2026 : Une nouvelle Mf'ère Les «ères»
- Conclusion





Les mots du Président et de la Directrice

La Maison Familiale Rurale est gérée par une association avec cette particularité essentielle, c'est que vous parents en nous confiant la formation de votre enfant en êtes membre de droit. Votre voix compte et vous avez le pouvoir d'agir en participant activement au Conseil d'Administration, à l'Assemblée générale annuelle mais aussi aux différentes commissions.

Notre association entend continuer à agir au cœur de la Thiérache en développant :

- des formations adaptées au marché de l'emploi local
- une formation post bac dont le rayonnement dépasse les limites de notre territoire
- un partenariat engagé avec les entreprises locales autour des besoins en formation
- un engagement fort au sein du tissu associatif

Mais notre Maison agit aussi sur la promotion des apprenants :

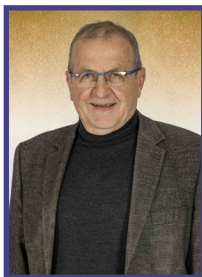
- par une approche globale de l'éducation bien au-delà de la formation délivrée
- en développant chez eux des responsabilités et de l'initiative
- en leur donnant les clés de la compréhension de l'organisation du tissu économique du territoire

Pour toutes ces bonnes raisons :

- nous avons à cœur d'offrir un cadre de vie agréable, moderne et propice au bien-être
- nous nous sommes engagés dans une démarche de responsabilisation sociale de notre organisation afin de vous garantir des relations de qualité.

Alors n'hésitez plus, venez nous rejoindre, nous construirons l'avenir ensemble.

Le Président,
Patrick MIQUEL



Vous avez fait le choix de la MFR de la Capelle et de la pédagogie de l'alternance et c'est pourquoi je souhaite tout d'abord vous remercier et vous dire à quel point cette expérience marquera votre vie.

Entrer en MFR c'est accepter de vivre l'expérience du monde du travail et de la formation. En effet, ce rythme si particulier va vous permettre d'acquérir :

- des compétences,
 - de l'expérience,
 - des savoir-faire et savoir-être,
- tout en préparant un diplôme.

La MFR n'est pas un établissement comme un autre.

Elle véhicule des valeurs qui feront de vous les hommes et les femmes de demain.

Pour cela, vous serez accompagné(e) par une équipe éducative et pédagogique de talent qui vous guidera dans le cheminement de votre projet professionnel.

Vous serez écouté par un Conseil d'Administration composé en grande partie de parents et de professionnels qui ont le sens des responsabilités et de la pérennité de la MFR.

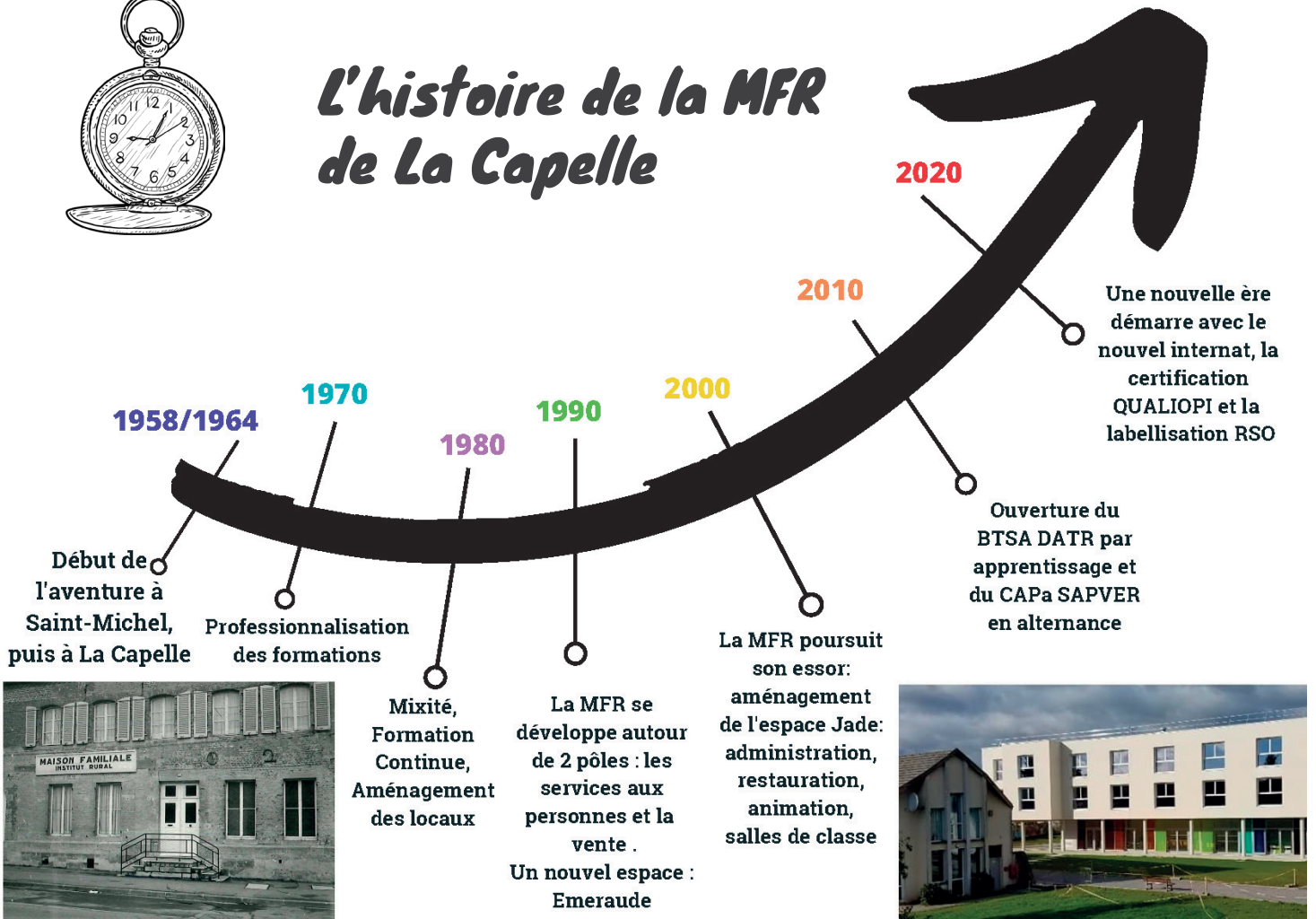
D'ailleurs, ce projet d'association vous permettra de découvrir notre nouvelle «Mf'ère», axée sur 6 ères différentes, qui vous seront présentées dans ce livret. Tout est mis en œuvre pour que votre parcours soit une réussite, Je vous souhaite de passer de belles années en notre compagnie.


La Directrice,
Nathalie VINCENT






L'histoire de la MFR de La Capelle





Une gouvernance
garante du
fait associatif



Le pouvoir d'agir
des familles dans
le champ de
l'éducation




La promotion
des personnes au
niveau professionnel
et social tout
au long de
la vie

*Charte d'engagement éthique des MFR



**Notre ADN
Nos Valeurs***


Faire de nos projets
une réalité



Un développement
équilibré
des territoires



Une approche
globale de
l'éducation



Une pédagogie
de l'expérience
et de la
rencontre

Nos espaces & infrastructures



Soucieuse du bien-être de ses apprenants, la MFR La Capelle dispose de locaux de formation adaptés avec des espaces de bien-être.

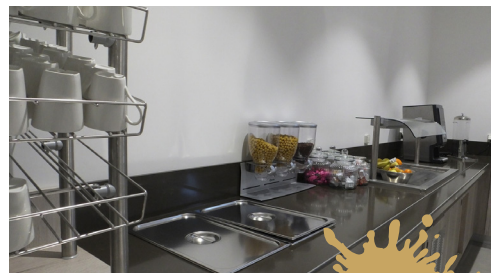




Son accueil

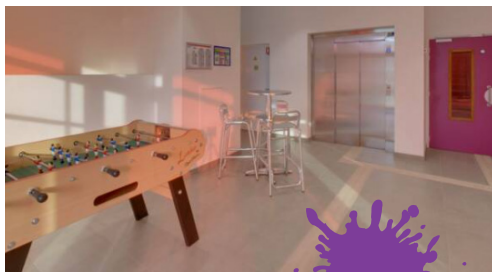


Son espace restauration



Son self / petit-déjeuner

La MFR vous accueille



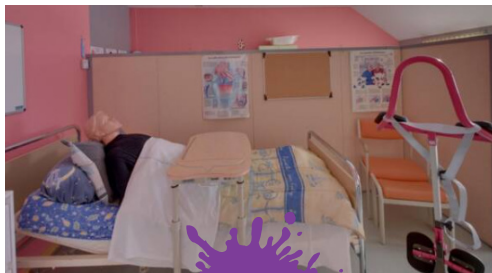
Son espace détente



Son espace zen



Son nouvel internat



Une salle santé & un laboratoire pour les TP



Une salle informatique



Un laboratoire fonctionnel



Une cuisine pédagogique



Des salles de classes spacieuses et agréables



Une salle de sport



Nos formations

4ème / 3ème de l'Enseignement Agricole

Formation par Alternance

Bac Pro SAPAT
Services Aux Personnes
et Au Territoire
3 ans en Alternance

CAPa SAPVER
Services Aux Personnes
Vente en Espace Rural
2 ans en Alternance

BTSA DATR
Développement Animation
des Territoires Ruraux
2 ans en Apprentissage

Bac Pro TCV
Technicien Conseil Vente
3 ans, 1 an en Alternance
2 ans en Apprentissage

«les Bac Pro et le BTSA ouvrent la voie à la poursuite de formations»

L'initiative pour l'emploi des jeunes finance les actions en faveur des jeunes de moins de 30 ans qui ne sont ni en emploi, ni en études, ni en formations (NEET). Ce fonds, abondé par le FSE, a pour objectif de renforcer et proposer à tous les jeunes une modalité renouvelée d'insertion socio-professionnelle.



Vos réussites

Taux de réussite aux examens sur 5 ans

Brevet : **93%**
Bac Pro SAPAT : **86%**
Bac Pro TCV : **82%**
BTSA DATR : **88%**

CAP : **87%**
BEPA SAP : **91%**
BEPA TCV : **90%**

Taux d'insertion de nos apprenants sur 5 ans

80% de nos apprenants ont un emploi durable ou continuent leurs études





Le Conseil d'Administration

Février 2021

L'Assemblée Générale prend les décisions et oriente l'action de la MFR. Le Conseil d'Administration les met en œuvre en s'appuyant sur le travail des commissions.



Une équipe d'hommes et de femmes, parents d'élèves et professionnels de terrain, qui sont engagés dans la vie associative et qui contribuent à la réussite de la Maison Familiale.

* Laurence POULAIN et Nicole D'HESSÉ sont absentes sur la photo

LES CINQ COMMISSIONS :

-  Communication & Informatique
-  Travaux & Projets
-  Repas
-  Finances
-  Éducative & Cadre de vie

Les Commissions



Communication & Informatique

- Traite les questions relatives à l'utilisation des outils numériques au sein de la MFR
- Statue sur la charte informatique et son utilisation
- Travaille sur la proposition des plaquettes de communication
- Est source de propositions pour l'événementiel



Travaux

- Statue sur l'opportunité d'engager des investissements immobiliers et économiques
- Étudie différents scénarios et propose la décision adéquate au CA
- Suit les appels à projets et l'avancée des travaux
- Prévoit le plan de financement avec la commission finances



Repas

- Recueille l'avis des élèves et utilisateurs
- Veille à ce que les animations prévues dans le plan de formation soient réalisées et y participe
- S'interroge sur le rapport qualité/prix avec le respect des circuits courts et la diversité des repas



Finances

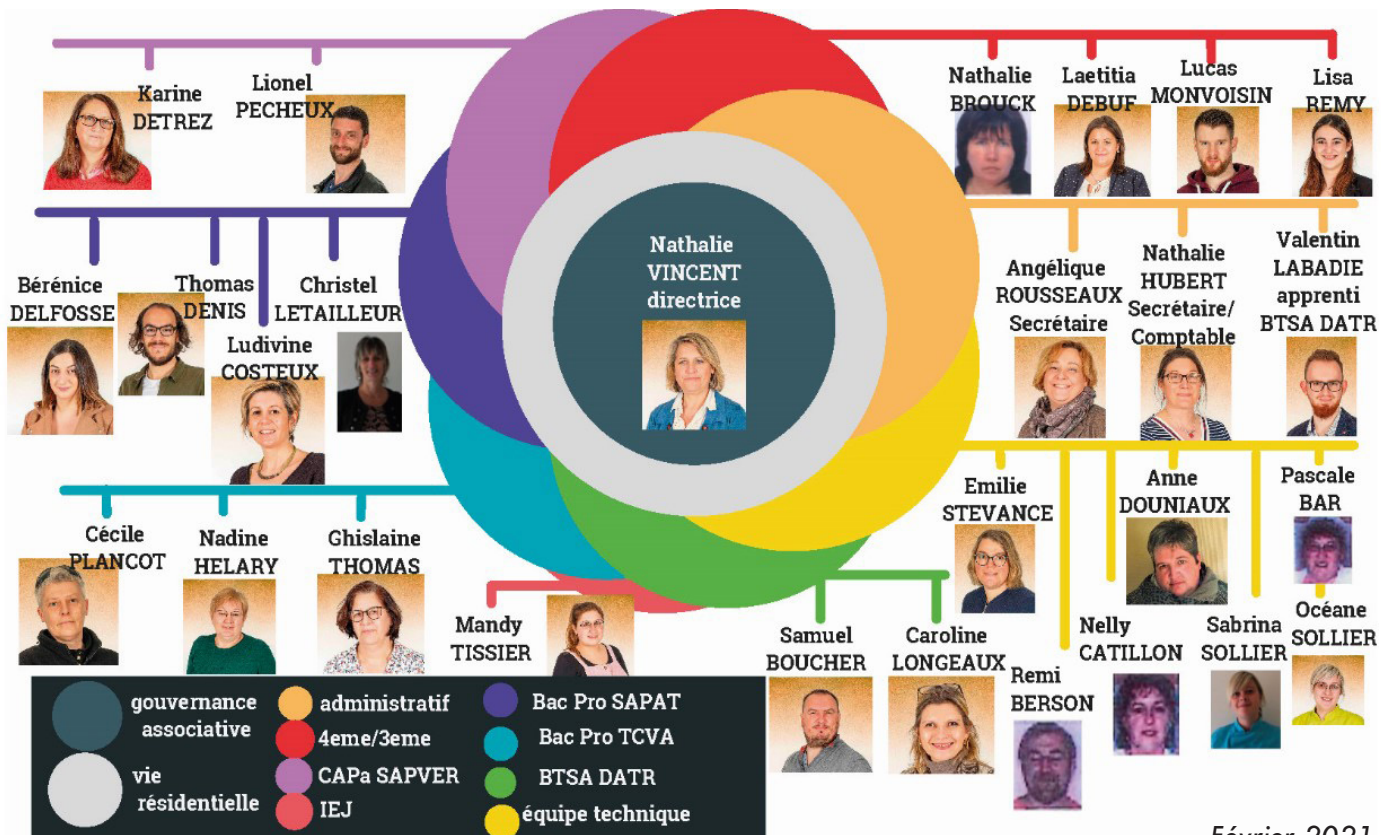
- Prépare le budget et suit l'exécution budgétaire lors de gros investissements
- Suit la trésorerie et aide à l'élaboration du compte de résultat prévisionnel
- Statue sur les aides particulières allouées aux familles en difficultés
- Propose les tarifs de pensions et les prestations annexes de la MFR
- Propose le montant des cotisations
- Est présente lors du rendu des comptes annuels par le comptable et le commissaire aux comptes

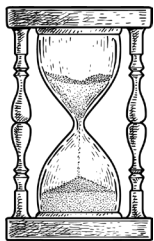


Éducative & Cadre de Vie

- Siège lors des procédures disciplinaires et prononce une décision
- Enquête les familles et les jeunes afin de débattre du projet éducatif
- Traite les questions concernant le tabac, le portable, l'occupation du temps résidentiel, les voyages et sorties extra scolaires, le projet Erasmus, les locaux,...
- Travaille le règlement intérieur avec l'équipe

L'équipe de la MFR





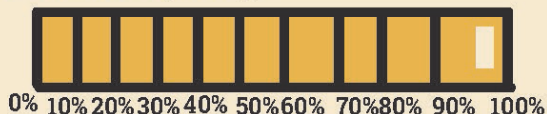
Bilan du Projet d'association 2015/2020

Pourcentage de réalisation par fiche action

1 Un axe éducatif

- ✓ Mise en place d'une chorale pour les 4ème en associant les membres du CA
- ✓ Mise en place d'un atelier espace verts, entretien des locaux
- ✓ Mise en place de séances de sophrologie

95%



2 Un axe pédagogie et territoire

- ✓ Sonder les parents pour connaître les talents des familles
- ✓ Faire intervenir les maîtres de stage à travers des "soirées métiers"
- ✓ Clarifier la notion de tutorat et les missions y attendant
- ✗ Créer une association d'élèves
- ✓ Redimensionner le marché de Noël
- ✓ pérenniser la participation à la foire au fromages

90%



3 Un axe associatif

- ✓ Fête des familles associée aux portes ouvertes
- ✗ Célébration du 60ème anniversaire de la MFR autour d'un repas dansant
- ✗ Renforcer le CA afin de respecter le statut MFR
- ✓ S'associer autour du projet du nouvel internat : " L'internat du bien-être et de la réussite "

60%




MFR
CULTIVONS LES RÉUSSITES


La Capelle

Nouvelle MF'ère


Projet d'association 2021/2026



L'ère de la
qualité pour
une pédagogie
innovante




L'ère de la
qualité au
service du
territoire




L'ère de la
qualité et de la
culture pour
former les citoyens
de demain




Une pépinière d'hommes et de femmes de caractère et de talents au service de la qualité



L'ère de la
qualité éducative
au quotidien



L'ère de la
qualité
comme repère
de la vie
associative



L'ère d'un
environnement de
qualité avec des outils
et infrastructures qui
valorisent la réussite
des apprenants



L'ère de la qualité pour une pédagogie innovante



- Le projet jardin «classe à ciel ouvert», point central du projet d'association
- Des plans de formation repensés chaque année pour être en adéquation avec l'évolution du monde professionnel de notre territoire
- Des journées d'intégration afin de faciliter la cohésion de groupe
- La mobilité pour tous : voyage d'études à thème et dispositif Erasmus+ afin de travailler l'autonomie
- Un suivi personnalisé et des outils de liaison et de valorisation des compétences acquises
- Des «plus» tout au long du parcours de formation : SST, PRAP, passeport informatique, CACES, langage des signes, code de la route
- Des actions de terrain auprès de nos partenaires afin de valoriser les jeunes : participation à la foire aux fromages, organisation d'une brocante, d'un troc de plantes, d'un marché du terroir, animations à la fête des familles, dans les EHPAD et les écoles
- Une sensibilisation à l'environnement au sein de la Maison Familiale

MFR
CULTIVONS LES RÉUSSITES

La Capelle



L'ère de la qualité au service du territoire



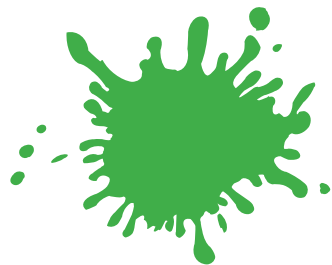
- Propositions de modules de formations courtes pour mieux répondre aux besoins des professionnels et apporter des compétences nouvelles sur le bassin de l'emploi
- Développement des partenariats afin de valoriser nos formations et nos filières
- Développer l'inclusion des personnes en situation de handicap dans nos formations
- Mettre en place un dispositif de formation adapté aux troubles de l'apprentissage

MFR
CULTIVONS LES RÉUSSITES

La Capelle

OBJECTIF À 2026 :

200 élèves en Formation Initiale et plus de 60 apprentis



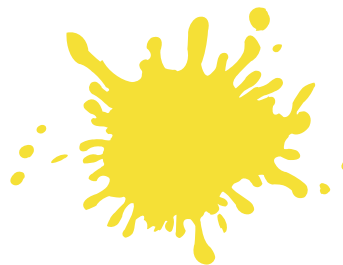
L'ère de la culture et la qualité pour former les citoyens de demain



- Des projets culturels en lien avec la région Hauts-de-France
- Un module Education Socio-Culturelle dans chaque parcours de formation
- Une conduite éco-responsable et participative au quotidien
- Un projet d'espace culturel au sein du nouvel internat afin de valoriser les talents de nos apprenants et les richesses du territoire

MFR
CULTIVONS LES RÉUSSITES

La Capelle



L'ère de la qualité éducative au quotidien



- Des services pour développer l'autonomie et travailler en équipe
 - L'internat et le vivre ensemble
 - Le club des anciens : réservoir de compétences et d'expériences
 - Les parrains/marraines, les grands frères/grandes sœurs pour être sécurisé et rassuré
 - Le plan d'animation pour des veillées variées
-
- Un espace zénitude
 - Un point écoute
 - Des séances de sophrologie



pour le bien-être
de nos apprenants

MFR
CULTIVONS LES RÉUSSITES

La Capelle



L'ère de la qualité comme repère de la vie associative



- Un Conseil d'Administration investi et participatif, ayant le sens des responsabilités, de la pérennité sociale et financière de l'association
- Une attention particulière au respect de la charte éthique des MFR
- Un engagement fort dans la certification de la MFR au travers de la démarche Référentiel National Qualité «QUALIOPi» et de la Responsabilité Sociétale des Organisations «LUCIE»

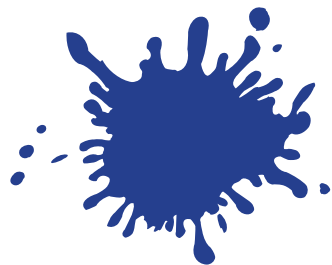
MFR
CULTIVONS LES RÉUSSITES
La Capelle

Qualiopi
processus certifié
RÉPUBLIQUE FRANÇAISE



LES 6 ENGAGEMENTS RSO DU LABEL MFR





L'ère de l'environnement de qualité avec des outils et infrastructures qui favorisent la réussite des apprenants



- Un nouvel internat pour le bien-être des jeunes : des chambres conviviales, des espaces réfléchis et accueillants
- Un nouvel internat pour répondre aux besoins du territoire
- Une nouvelle salle multimédia pour optimiser les nouvelles technologies dans la formation
- Un espace numérique de travail (IENT) opérationnel
- Un nouvel atelier en lien avec le projet jardin : classe à ciel ouvert
- Un nouvel appartement d'application valorisé en investissant dans un robot
- Un magasin repensé en lien avec le service de proximité et la valorisation des productions locales

MFR
CULTIVONS LES RÉUSSITES

La Capelle

Conclusion

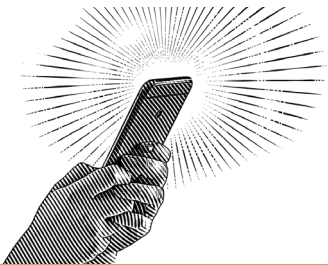
Le projet d'association 2021-2026, une nouvelle «MF'ère» est le fruit d'une collaboration entre les membres du conseil d'administration et les membres du personnel.

Il s'agit d'un guide pour l'ensemble des acteurs de l'association et de la Maison, d'un fil conducteur pour l'équipe et qui fixe la stratégie pour les cinq années à venir. C'est l'occasion de franchir un nouveau cap et de se tourner vers demain pour ouvrir une nouvelle Mf'ère qui se veut accueillante et dynamique.

MFR
CULTIVONS LES RÉUSSITES

La Capelle





Restez connecté !



MFR La Capelle- CFA - 12 bis, place de la Demi-Lune - 02260 LA CAPELLE



www.mfrlacapelle.org



03 23 97 21 33

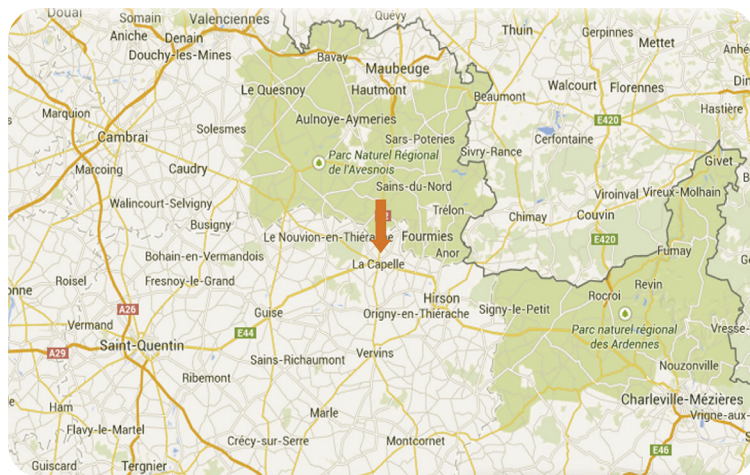


Maison Familiale Rurale de la Capelle



mfr.la-capelle@mfr.asso.fr

La visite virtuelle, c'est par ici !



Publication réalisée par la MFR de La Capelle
Conception & Impression

ELF Communication - 06 01 86 87 93 - elfcommunication.fr
Création & Impression...

